



Fold the instructive sheet and put it inside the color box.

Instructive

FRONT

INSTRUCTIVE  
YOU MUST PUT IT INSIDE THE COLOR BOX

**LUGARES DONDE HACER VALIDA LA GARANTÍA**  
PLACES WHERE TO MAKE THE WARRANTY VALID

**BAJA CALIFORNIA | SUCURSAL TIJUANA**  
AV. LA ENCANTADA, LOTE #5, PARQUE INDUSTRIAL EL FLORIDO II, C.P. 22244, TIJUANA, B.C. TEL.: 66 4969 5100

**CHIHUAHUA | SUCURSAL CHIHUAHUA**  
AV. SILVESTRE TERRAZAS #128-11, PARQUE INDUSTRIAL BAFAR, CARRETERA MÉXICO CUAUHTÉMOC, C.P. 31415, CHIHUAHUA, CHIH. TEL. 61 4434 0052

**COAHUILA | SUCURSAL TORREÓN**  
CALLE METAL MECÁNICA #280, PARQUE INDUSTRIAL ORIENTE, C.P. 27278, TORREÓN, COAH. TEL.: 87 1209 6823

**ESTADO DE MÉXICO | SUCURSAL CENTRO JILOTEPEC**  
PARQUE INDUSTRIAL 1, PARQUE INDUSTRIAL JILOTEPEC, JILOTEPEC, EDO. DE MÉX. C.P. 54257 TEL: 76 1782 9101 EXT. 5728 Y 5102

**JALISCO | SUCURSAL GUADALAJARA**  
AV. ADOLFO B. HORN # 6800, COL: SANTA CRUZ DEL VALLE, C.P.: 45655, TLAJOMULCO DE ZUÑIGA, JAL. TEL.: 33 3606 5285 AL 90

**NUEVO LEÓN | SUCURSAL MONTERREY**  
CARRETERA LAREDO #300, 1B MONTERREY PARKS COLONIA PUERTA DE ANÁHUAC, C. P. 66052, ESCOBEDO, NUEVO LEÓN, N.L. TEL.: 81 8352 8791 / 81 8352 8790

**PUEBLA | SUCURSAL PUEBLA**  
AV PERIFÉRICO #2-A, SAN LORENZO ALMECATLA, C.P. 72710, CUAUTLACINGO, PUE. TEL.: 22 2282 8282 / 84 / 85 / 86

**SINALOA | SUCURSAL CULIACÁN**  
AV. JESÚS KUMATE SUR #4301, COL. HACIENDA DE LA MORA, C.P. 80143, CULIACÁN, SIN. TEL.: 66 7173 9139 / 66 7173 8400

**TABASCO | SUCURSAL VILLAHERMOSA**  
CALLE HELIO LOTES 1, 2 Y 3 MZ. #1, COL. INDUSTRIAL, 2A ETAPA, C.P. 86010, VILLAHERMOSA, TAB. TEL.: 99 3353 7244

**YUCATÁN | SUCURSAL MÉRIDA**  
CALLE 33 #600 Y 602, LOCALIDAD ITZINCAB Y MULSAY, MPIO. UMÁN, C.P. 97390, MÉRIDA, YUC. TEL.: 99 9912 2451

Importado por / Imported by **Truper, S.A. de C.V.** Parque Industrial 1, Parque Industrial Jilotepec, Jilotepec, Edo. de Méx. C.P. 54257 Made in/Hecho en China, Tel: 76 1782 9100.  
[www.truper.com](http://www.truper.com)  
06-2023

**VOLTECK**  
**LAIT**

**47286**  
ARB-001S

**Arbotante**  
**Wall sconce**

- Contenido:**
- 2 Tornillos de ensamble
  - 2 Taquetes
  - 3 Capuchones para cable 18 AWG
  - 2 Pijas de ensamble
  - 1 Tornillo de acople de 25 mm
  - 1 Juego de tuercas (ciega y de seguridad)
  - 1 Barra de montaje
  - 1 Arbotante

- Content:**
- 2 Assembly screws
  - 2 anchors
  - 3 Cable glands 18 AWG
  - 2 Assembly pins
  - 1 Coupling screw 1"
  - 1 Set of nuts (blind and safety)
  - 1 Assembly bar
  - 1 Wall sconce

**⚠️ ADVERTENCIA** Antes de instalar, interrumpa el paso de energía mediante el interruptor de circuito o fusible. Asegúrese que el circuito no esté energizado y que el área esté libre de humedad antes de iniciar la instalación.

**⚠️ WARNING** Before starting the installation, turn off the power by removing a fuse or by the circuit-breaker box. Make sure the circuit is not energized and that the area is free of humidity.

**Especificaciones:**

Tensión: 120 V-  
Frecuencia: 60 Hz  
Corriente: 0.83 A  
Potencia: 100 W máx.  
Tipo de fuente de luz:  $\zeta$   
Incandescente / Halógeno / LED de 100 W máx  
Base: E27  
IP44



**Specs:**

Voltage: 120 V -  
Frequency: 60 Hz  
Current: 0.83 A  
Power: 100 W max.  
Type of light source:  
Incandescent / Halogen / LED 100 W max  
Base: E27  
IP44

**Consumo de energía eléctrica**

Consumo de energía: **2 400 Wh/día**  
Por unidad de tiempo en condiciones normales de operación del aparato.

**Electric power consumption**

Energy consumption: **2 400 Wh/day**  
Per unit of time under normal operating conditions of the device.

Consumo de energía en espera: **No aplica**  
En unidad de tiempo del aparato.

Standby Power Consumption: **Does not apply**  
In unit of device time.

Con base en 24 horas de uso continuo

Based on 24 hours of continuous use

**AVISO** Utilizar sólo piezas de repuesto originales suministradas o aprobadas por el proveedor.

**NOTICE** Use only original spare parts from the manufacturer or approved by the manufacturer.



TECHNICAL DATA

Packaging: **Instructive**

Dimensions: **21.5 x 27.8 cm**

 **PANTONE Blue 072 C**

INKS & die cuts

 CUT-LINE  
(Do not print)  
 BENT-LINE  
(Do not print)  
 (Do not print)

IMAGES / LINKS

ARTWORK SET  
Confidential Information  
**TRUPER**

SOFTWARE: Illustrator CC  
MAC & PC Platform compatible

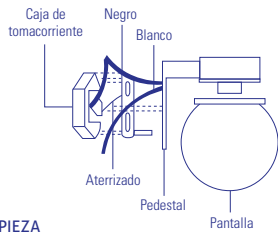
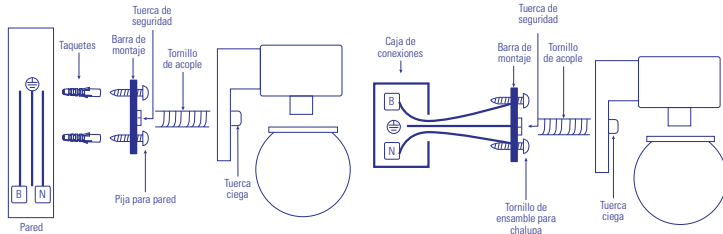
**IMPORTANT:**  
**INSTRUCTION SHEET MUST BE PRINTED ON REGULAR PAPER IN PANTONE BLUE 072 C INK.**

**INSTRUCTIVO**  
**BACK YOU MUST PUT IT INSIDE THE COLOR BOX**

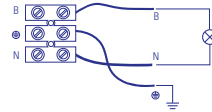
**INSTRUCTIVO**  
**LEA ESTAS INSTRUCCIONES ANTES DE INSTALAR:**

**Instalación en pared o caja:**

1. Inserte los tornillos o pijas de montaje en los orificios de la barra de montaje.
2. Fije la barra de montaje a la caja o pared según sea el caso.
3. Conecte los cables del tomacorriente a los cables del arbotante respetando la identificación de los conductores: Línea a Línea; Neutro a Neutro; Tierra a Tierra. Utilice los capuchones o cinta para aislar la unión.
4. Coloque el arbotante a la barra de montaje, use el tornillo de acople, primero enroscándolo en la tuerca de seguridad sobre la barra de montaje y después ajustarlo con la tuerca ciega. El espacio entre la base y la superficie se debe sellar con material para calafatear en exteriores.
5. Retire la pantalla de vidrio. Coloque la lámpara (No debe exceder la potencia marcada en la etiqueta). Vuelva a colocar la pantalla de vidrio.
6. Conecte la energía eléctrica.



**DIAGRAMA ELÉCTRICO**  
(B) Cable blanco: Neutro  
(N) Cable negro: Línea  
(⊕) Cable de cobre: Tierra



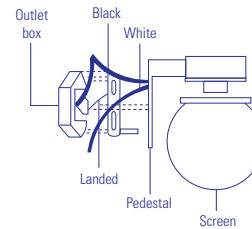
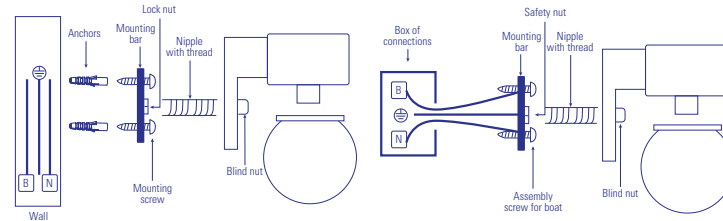
**LIMPIEZA**

- Limpie con un trapo absorbente y suave.
- Las manchas de agua se pueden eliminar con agua fría y jabón de manos líquido (No aplique fuerza).
- Las huellas digitales se pueden eliminar puliendo con un trapo absorbente y suave.
- No use abrasivos fuertes, detergentes o cualquier producto que contenga amoníaco.
- Tenga cuidado de no despostillar, rallar o dañar el recubrimiento.

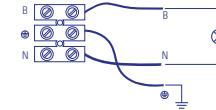
**INSTRUCTIVO**  
**READ THESE INSTRUCTIONS BEFORE INSTALLING:**

**Wall or box installation:**

1. Insert the mounting screws into the holes in the mounting bar.
2. Attach the mounting bar to the box or wall as the case may be.
3. Connect the cables from the outlet to the unit cables, respecting the identification of the conductors: Line to Line; Neutral to Neutral; Ground to Ground. Use caps or tape to insulate the joint.
4. Attach the wall sconce to the mounting bar, use the coupling bolt, first screwing it into the locknut on the mounting bar and then tightening it with the cap nut. The space between the base and the surface should be sealed with exterior caulking material.
5. Remove the glass shade. Attach the lamp (Do not exceed the wattage marked on the label). Replace the glass shade.
6. Connect the electrical power.



**ELECTRIC DIAGRAM**  
(W) White wire: Neutral  
(B) Black wire: Line  
(⊕) Copper wire: Ground



**CLEANING**

- Clean with a soft absorbent cloth.
- Water stains can be removed with cold water and liquid hand soap (Do not apply force).
- Fingerprints can be removed by polishing with a soft, absorbent cloth.
- Do not use strong abrasives, detergents or any product that contains ammonia.
- Be careful not to chip, grate or damage the coating.

**IMPORTANT:**  
**INSTRUCTION SHEET MUST BE PRINTED ON REGULAR PAPER IN PANTONE BLUE 072 C INK.**

TECHNICAL DATA	Packaging: <b>Instructivo</b>		INKS & die cuts CUT-LINE (Do not print) BENT-LINE (Do not print) (Do not print)	ARTWORK SET Confidential Information <b>TRUPER</b> SOFTWARE: Illustrator CC MAC & PC Platform compatible
	Dimensions: <b>21.5 x 27.8 cm</b>			